

# KREALAND - Gestaltung einer HOFOASE



## Das Projekt

KREALAND, das ist der Projektname für die phantastische Neugestaltung unseres Schul- und Kindergartenhofes. Auf der Fläche von zwei Fußballfeldern entsteht eine Oase, die Kreativität, Lernfreude, Entspannung, Sport und vieles mehr ermöglicht.

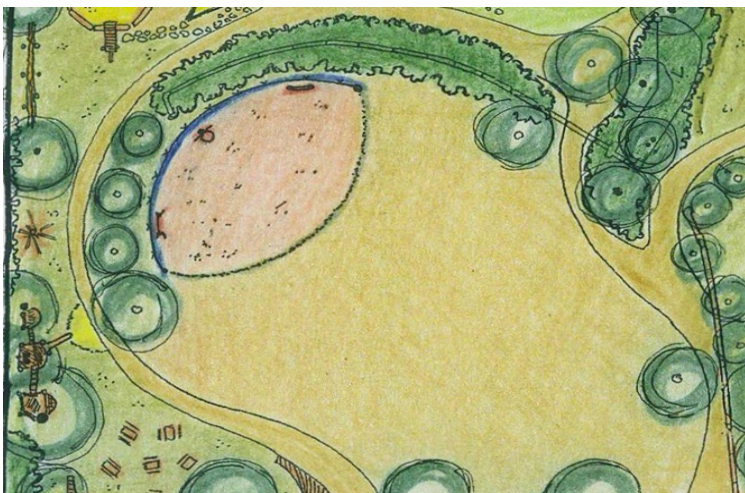
Wir, die BIP Kreativitätsschulzentrum Berlin-Friedrichshain gGmbH, als gemeinnütziger Bildungsträger des BIP Kreativitätskindergartens MiniMax und der BIP Kreativitätsgrundschule Berlin-Friedrichshain fühlen uns verantwortlich, dass unsere Einrichtungen die bestmöglichen Lern- und Arbeitsbedingungen erhalten und wir die damit verbundenen Entfaltungsmöglichkeiten nachhaltig schaffen.

Die pädagogische Arbeit in unseren Einrichtungen basiert auf dem Konzept der Leipziger Professoren Dr. Gerlinde und Dr. Hans-Georg Mehlhorn. **BIP** - diese drei Buchstaben stehen für die Entwicklung von **B**egabung, **I**ntelligenz und **P**ersönlichkeit und deuten in der Kurzform das komplexe und wissenschaftlich begründete Bildungsprogramm an. Das Konzept setzt auf eine allumfassende Förderung eines jeden bildungsfähigen Kindes in kreativer Weise und durch kreative Tätigkeiten.



Es ist unser Ziel die lange Zeit, die Schüler und Mitarbeiter hier verbringen - am Tage zwischen 6 und 18 Uhr oder in Summe über viele Jahre - so interessant und grundlegend positiv zu gestalten, dass es allen eine Freude ist, hier zu arbeiten oder die Einrichtungen zu besuchen.

Unser KREALAND wird das Lernen und Spielen mit allen Sinnen beflügeln. Es lädt ein sich zu erholen, zu genießen und schöpferisch tätig zu sein. Es wird ein Entdeckerparadies für Groß & Klein, für unsere Kinder, deren Eltern aber auch für Einheimische, Freunde und Interessierte aus unserem Kiez wie aus ganz Berlin.



Skizze des Ballspielplatzes mit Tennenfläche.



Das im Sommer 2010 fertig gestellte Amphitheater.

# KREALAND - Gestaltung einer HOFOASE



## Der Umweltgedanke

In den nächsten Monaten und Jahren wird unser KREALAND unter anderem um Sport- und Tobepplätze, Ruheoasen, Sandkästen und Wasserspiele, um ein Baumhaus, und eine Geschicklichkeitsanlage reicher werden. Ein „grünes Klassenzimmer“ lädt bei gutem Wetter ins Freie. Idyllisch angelegte Wege- und Hügellandschaften geben dem Hof ein eigene und unverwechselbare Atmosphäre.

In den Gärten wird gepflanzt und gezüchtet, was immer die Kinder gerne essen und an Blumen und Gewächsen mögen. Ein Teil des benötigten Wassers wird uns der Regen schenken.

Der Umwelt zuliebe verwenden wir- soviel als irgend möglich- Naturmaterialien. Fast alle Spiel-Geräte oder Anlagen werden aus natürlichen Rohstoffen geschaffen. Die nicht gebrauchten Steine, Hölzer oder auch Abfälle werden sortiert, wenn möglich wieder verwendet und/oder in den natürlichen Kreislauf zurück geführt.

Unser KREALAND wird die erweiterte Naturvariante, das grüne Pendant zu unserer Kita und Schule, die von Wissensdurst, Entdeckergeist und Freude erfüllt sind.

Seit der Eröffnung unseres BIP Kreativitätsschulzentrum im Jahr 2008 ist viel passiert. Von Anfang an haben sich die Kinder, Eltern und Mitarbeiter gemeinschaftlich, aber auch ganz individuell für diese, ihre Einrichtung sehr engagiert.



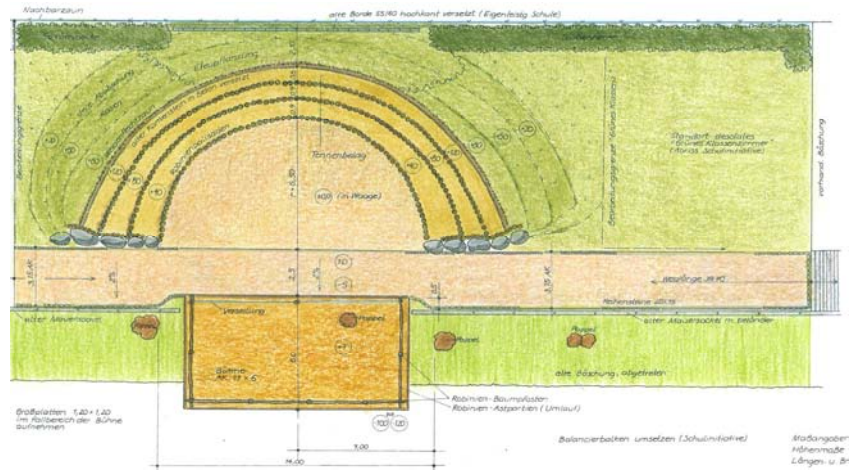
# KREALAND - Gestaltung einer HOFOASE

## Das Amphi-Theater

Schon in der Vorbereitungsphase und noch während der konkreten Planung dieses aufwändigen Projektes wuchsen der Kreativität Flügel. Die Ideen sprudelten nur so, sodass unser versierter Architekt Herr Militz seine Freude hatte. Unser KREALAND wird das schönste und größte Projekt, das wir uns überhaupt vorstellen können. Begonnen haben wir mit der Gestaltung des Schulgartens unter Leitung unseres Fördervereins 4CreativKids und mit Hilfe der Eltern und

Kinder. Nach und nach entwickelt es sich vom Brachland zu einer blühenden Oase.

Das zweite Projekt innerhalb des KREALANDES war das sehnlichst gewünschte Freilichttheater mit Amphi-Charakter. Durch die großzügige Unterstützung des Paritätischen Wohlfahrtsverbandes Berlin konnten zwei Drittel der Bauarbeiten finanziert und ausgeführt werden. Wir freuen uns auf künftige Aufführungen, Feste und Spiele in grünem Rahmen.



Das Amphitheater mit Zuschauerempore, oben als „grüne“ Theorie, in der Mitte noch farblos aber so gut wie fertig gestellt und das untere Motiv zeigt das Hoftheater kurz vor der festlichen Einweihung am 03.07.2010 anlässlich des Sommerfestes.



# KREALAND - Gestaltung einer HOFOASE



## Die sechs Bauabschnitte

Innerhalb der Bauabschnitte gibt es viele Grün- und Pflanzarbeiten, die auf ihre Umsetzung warten. Wer uns unterstützen möchte, kann dieses entweder mit einer konkreten Sach- oder einer Geldspende tun. In jedem Fall gibt es dafür Spendenbescheinigungen.

## Die Umgestaltung des Schulhofes zum KREALAND hat folgende 6 Bauabschnitte und weitere Pflanzen-Anforderungen:

2009 / 2010:	Theaterbau zwischen Pappeln mit halbrunder Böschungsbestuhlung, Wegebau Theater, Böschung- und Vorplatzsicherung, Technik:	66.000 €
2010:	Ballspielplatz mit Ballfangzaun, Tenne, Basketballkorb und Toren, Kompletentwässerung des gesamten Platzes:	42.000 - 45.000 €
2011:	Wasserspielanlage aus Natursteinrinnen, Quellstein, Matschkasten:	22.000 - 25.000 €
2012:	Hofmitte mit großer Tennenfläche, Begrünung, Wege, Treppen:	34.000 - 37.000 €
2013:	Der Spielhügel und Baumhaus am Holzplatz, Kita-Fläche, Spielgeräte:	35.000 - 38.000 €
2014:	Begrünung und Verschönerung der Zugangsbereiche, große Plattenfläche, Ausstattung etc., Solar-Beleuchtungsanlage:	30.000 - 33.000 €



## Pflanzen, die wir noch rund um den Theaterbau benötigen:

	Stückzahl:
Hedera helix, Gemeiner Efeu	400
Cornus alba `Sibirica`, Purpur - Hartriegel	5
Philadelphus coronarius, Großer Pfeifenstrauch	3
Ribes alpinum `Schmidt`, Alpen - Johannisbeere `Schmidt`	5
Spiraea vanhouttei, Prachtspiere	30
Viburnum bodnantense `Dawn`, Bodnant - Schneeball `Dawn`	2
Weigela Florida, Liebliche Weigelie	5
Syringa swegiflexa, Bogenflieder - dunkelrosa	1

# KREALAND - Gestaltung einer HOFOASE



## Was uns jetzt noch fehlt? **SIE !**

- Menschen, die Spaß am Entwickeln, Tüfteln und Umsetzen von scheinbar unmöglichen Zielen haben!
- Sie, die Sie bereit sind uns einen Teil Ihrer Zeit und Ihrer Ideen zu schenken.
- Sie, die Sie Ihre Fähigkeiten einsetzen um auch andere Menschen für unser Projekt KREALAND zu entflammen und zu gewinnen.
- Sie, die Sie uns unterstützen mit Ihrer Begeisterung und Kreativität bei der Beschaffung von unerlässlichen Sach- und Geldspenden.

Wir möchten Sie ganz herzlich einladen, Teil zu haben an der Verwirklichung dieses Traumes! Denn ganz gleich wie sehr wir uns bemühen, wir werden dieses großartige Projekt nur mit der Hilfe vieler Gleichgesinnter und Förderer erfolgreich umsetzen können.

Darauf freuen wir uns.

**Dr. Steffi Poßner** und **Fred Finger**

- Ihre Partner der Geschäftsführung -

BIP Kreativitätsschulzentrum Berlin-Friedrichshain  
gemeinnützige GmbH (Träger)

Strausberger Str. 38, 10243 Berlin

Tel.-Schule: 030. 29 035 117

Fax: 030. 29 039 449

E-Mail-GS: [info@krea-schulzentrum.de](mailto:info@krea-schulzentrum.de)

Internet: [www.krea-schulzentrum.de](http://www.krea-schulzentrum.de)



# Unterstützen Sie das Projekt KREALAND der BIP Kreativitätsschulzentrum gGmbH



## Spender-Informationen:

- Firma .....
- Firmenzusatz .....
- Anrede .....
- Titel .....
- Vorname .....
- Nachname .....
- Straße .....
- Land .....
- Ort .....
- PLZ .....
- E-Mail Adresse .....

## Ich bin dabei und spende:

- Geldbetrag in Höhe von .....Euro
- Sachspende, was, wieviel .....
- Verwendungszweck .....
- Spendenquittung .....
- Zahlungsart .....
- Kommentar .....

**Hiermit erteile ich der BIP Kreativitätsschulzentrum gemeinnützige GmbH den Auftrag, folgenden Betrag von meinem Konto abzubuchen.**

- 100,00 €    50,00 €    25,00 €    **anderer Betrag:** ..... Euro
- monatlich    halbjährlich    jährlich    einmalig

## Meine Bankverbindung:

Kontonummer: .....

Bankleitzahl: .....

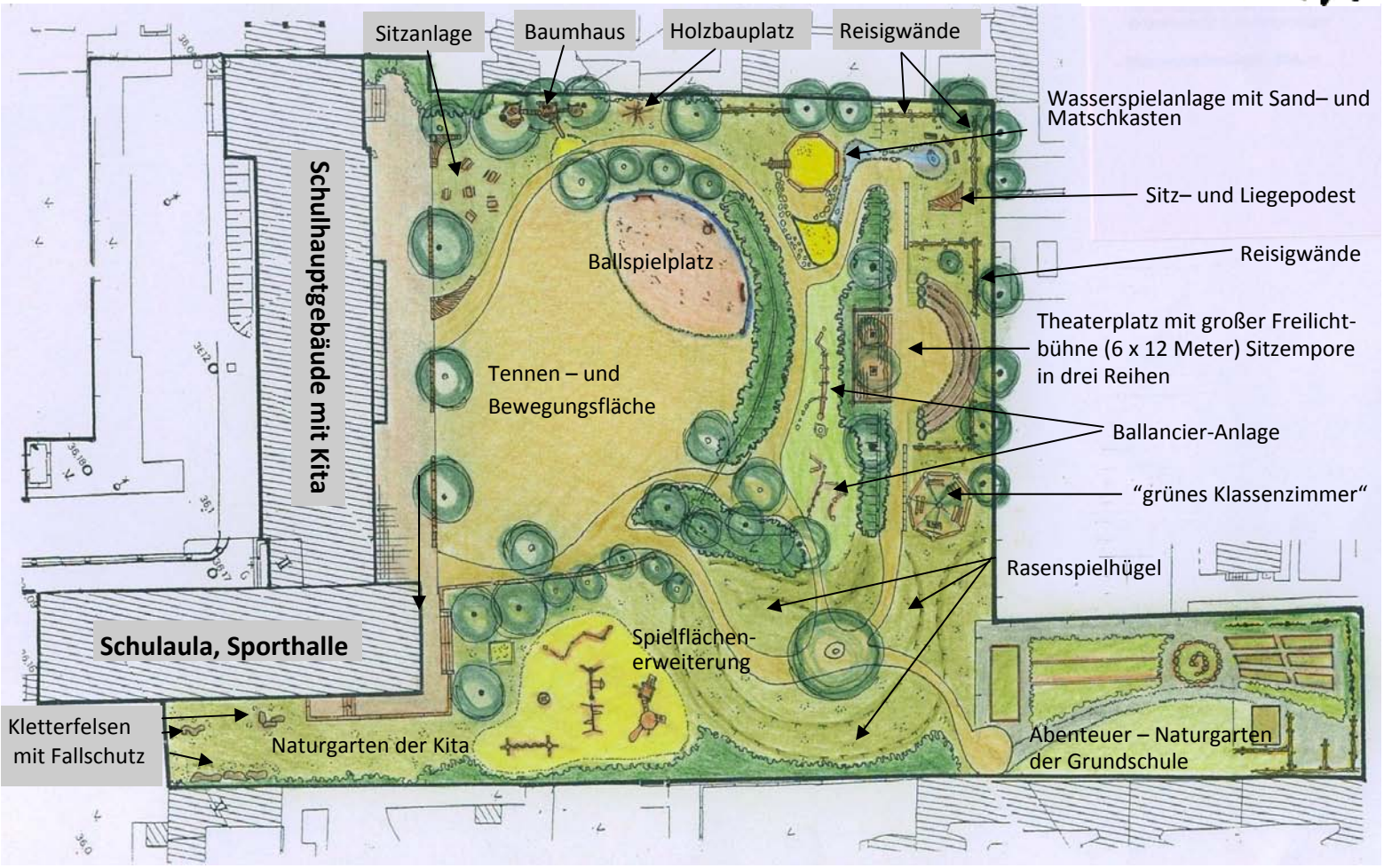
Kreditinstitut: .....

## Die klassische Variante per Überweisung auf unser Spendenkonto:

BIP Kreativitätsschulzentrum Berlin-Friedrichshain gemeinnützige GmbH  
Deutsche Kreditbank Berlin  
BLZ: 120 30 000  
Konto: 100 120 6000

- Bitte drucken Sie dieses Formular aus und senden es ausgefüllt per Fax: 030. 347 476 194 oder per E-Mail: [info@krea-schulzentrum.de](mailto:info@krea-schulzentrum.de) an uns zurück. Vielen herzlichen Dank !
- Jede Spende kommt direkt unserem laufenden Projekt KREALAND zu Gute.
- Eine Spendenbescheinigung senden wir Ihnen per Post zu.
- Wir garantieren Ihnen, dass wir Ihre Spenden zügig und zweckgebunden verwenden.

# Projekt KREALAND - Gestaltung einer HOFOASE *Creativity*



Architekt / Planung: GRÜNDESIGN, Herr Dieter Miltz